



СОЗДАТЕЛЬ ПЕРВОГО  
АЛЮМИНИЕВОГО  
РАДИАТОРА

**ПРОФИЛЬ**  
**ПРОДУКТОВ**



# СОДЕРЖАНИЕ

---

<b>стр. 04</b>	<b>SIRA RADIATORI</b>
<b>стр. 06</b>	<b>ЛИНИЯ BIMETAL®</b>
стр. 07	RS
стр. 08	RS TWIN
стр. 09	ALICE ROUND BIMETALLICO
стр. 10	ALICE BIMETALLICO
стр. 11	CONCURRENT
стр. 12	GLADIATOR
стр. 13	ALFA BIMETAL
<b>стр. 14</b>	<b>ЛИНИЯ DIE CAST®</b>
стр. 15	EMILIA
стр. 16	ADRIA
стр. 17	SANTA
стр. 18	ALICE
стр. 19	ALICE PRINCESS
стр. 20	ALICE ROYAL
стр. 21	PRIMAVERA
стр. 22	DIAMANTE
стр. 23	ALFA
<b>стр. 24</b>	<b>ЛИНИЯ ALUMINIUM®</b>
стр. 25	RUBINO
<b>стр. 26</b>	<b>ЛИНИЯ ELECTRON®</b>
стр. 27	ONICE
стр. 28	<b>УПАКОВКА SIRA®</b>
<b>стр. 29</b>	<b>КОМПЛЕКТУЮЩИЕ</b>

# SIRA RADIATORI

## Презентация

Sira® является мировым лидером по производству **алюминиевых радиаторов отопления**.

**Группа Sira®**, была создана в Италии более 50 лет назад, имеет производственные фабрики и дочерние предприятия по всему миру и является лидером на самых важных мировых рынках.

**Sira Industrie**, владелец революционного мирового патента по производству алюминиевого радиатора, разработанного и зарегистрированного в 1961 году, гарантирует продукцию высокого качества.

**Радиаторы Sira®** изготавливаются с применением **самых современных производственных технологий**, что позволяет получить высочайшие эксплуатационные характеристики и обеспечить низкий расход энергии. Откройте для себя элегантность, многогранность и мощь радиаторов Sira!

Философия Sira® состоит в создании **долговременных ценностей**, основанных на силе идей, инноваций и концепции поиска технологического совершенства.

Эта концепция являлась ведущей с самого начала основания группы и является наилучшей гарантией ее успешного будущего.

Производственный процесс радиаторов Sira® **отличается высокой степенью автоматизации**. В течение всего производственного цикла используются самые современные компьютерные системы с поэтапной системой контроля качества: 14 QCS (Quality Control Step), которые гарантируют **строгий контроль качества 100%** выпускаемой продукции, при котором **особое внимание** уделяется также **проблемам окружающей среды**.

В процессе производства принимаются особые меры по снижению выбросов, загрязняющих веществ, особенно в процессе окраски, где полностью исключается использование вредных материалов.

Кроме этого, радиаторы Sira® обладают отличными эксплуатационными характеристиками при минимальном расходе энергии.

Элегантность, многогранность, мощь, надежность и высокий уровень комфорта – это лишь некоторые из основных достоинств, характеризующих всю гамму радиаторов Sira®, которая включает 4 линии продуктов:

### ■ Bimetal®

(радиаторы с сердцевинкой из стали и корпусом из алюминия).

### ■ Aluminium®

(экструзионные алюминиевые радиаторы)

### ■ Die Cast®

(литые алюминиевые радиаторы)

### ■ Electron®

(электрические радиаторы)







## Линия Bimetal®

Bimetal® – линия секционных радиаторов Sira®, которая представляет премиум сегмент на мировом рынке. Оригинальная технология Bimetal®, запатентованная Sira® во всем мире, соединяет преимущества двух металлов: **стали, из которой выполнена сердцевина и алюминия, использованного для внешней поверхности.**

Внутренний стальной коллектор гарантирует **прочность** и устойчивость к потенциальным коррозионным явлениям, возникающим по причине низкого качества воды в системе отопления, **полное отсутствие технического обслуживания**, более длительный срок службы, чем у традиционных чугунных радиаторов.

**Устойчивость** к внешним воздействиям и высокая степень теплообмена алюминия обеспечивает **легкость, эстетический внешний вид и практичность использования.**

Радиаторы Bimetal® имеют оригинальные и эксклюзивные формы. Основные преимущества радиаторов этой линии следующие:

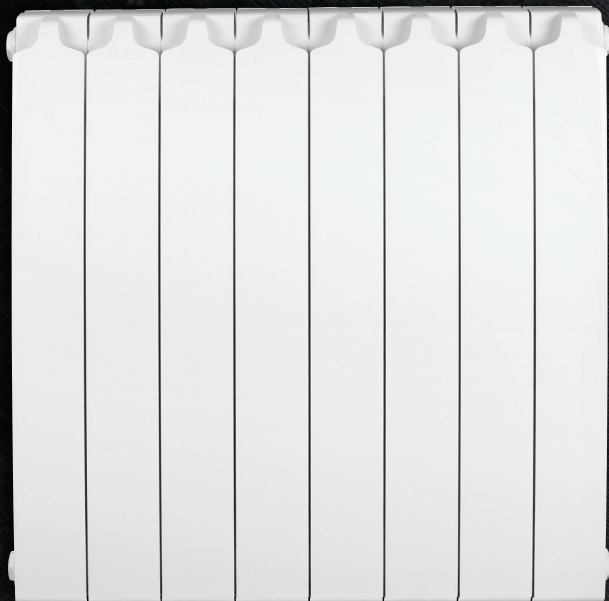
- **Эксклюзивный, инновационный дизайн**, безукоризненно гладкая поверхность.
- **Быстрый нагрев**, благодаря небольшому объему воды.
- Несравнимая структурная прочность и **долгий срок службы.**
- **Исключительная гарантия 15/20 лет.** Отсутствие любого вида коррозии и посторонних шумов внутри радиатора, благодаря специальному сплаву стального канала для прохода воды.

В состав линии Bimetal® входят радиаторы: RS, RS TWIN, ALICE BIMETALLICO, ALICE ROUND BIMETALLICO, CONCURRENT, GLADIATOR, ALFA BIMETAL.



# RS

## BIMETAL



**20** ЛЕТ  
ГАРАНТИИ



ИЗГОТОВЛЕНО  
В ИТАЛИИ

- Максимальное рабочее давление 4000 кПа (40 Бар).
- Серийный белый цвет RAL 9010 Sira.

- Радиаторы поставляются в сборке от 4 до 14 секций.

### ТЕХНИЧЕСКИЕ ХАРАКТЕРИСТИКИ

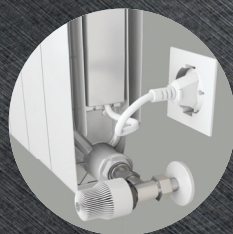


Модель радиатора	Межсекое расстояние (мм)	Высота (мм)	Глубина (мм)	Теплоотдача (Ватт) * $\Delta t$ 70K
RS	300	372	87-95	145
RS	500	572	87-95	201
RS	600	672	87-95	230
RS	700	772	87-95	258
RS	800	872	87-95	282

\* Теплоотдача в Ваттах рассчитана согласно требованиям системы сертификации ГОСТ Р.

# RS TWIN

BIMETAL HYBRID



**20** ЛЕТ  
ГАРАНТИИ



ИЗГОТОВЛЕНО  
В ИТАЛИИ

- Максимальное рабочее давление 4000 кПа (40 Бар).
- Серийный белый цвет RAL 9010 Sira.
- Гарантия 20 лет на алюминиевую часть и 2 года на электронную часть.

## ТЕХНИЧЕСКИЕ ХАРАКТЕРИСТИКИ



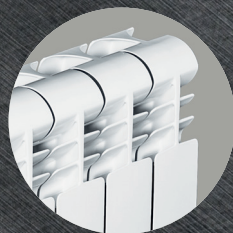
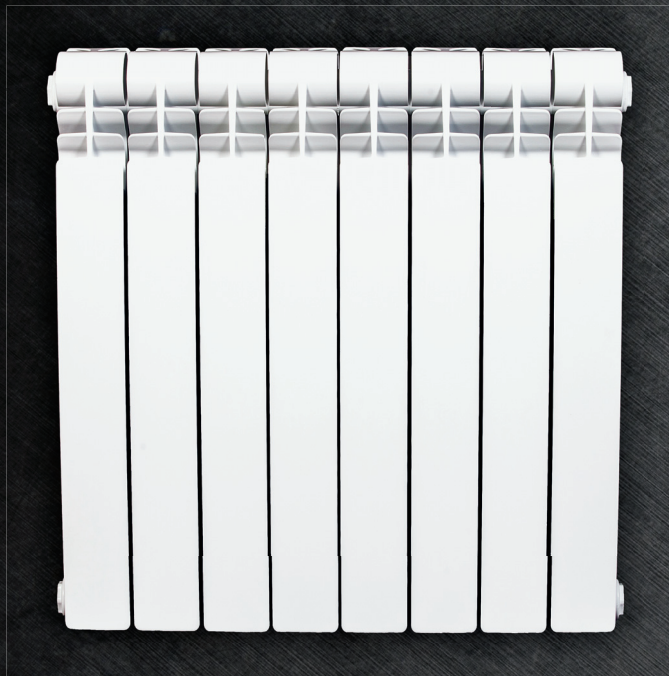
Модель радиатора	Межосевое расстояние (мм)	Высота (мм)	Ширина (мм)	Глубина (мм)	Мощность (Ватт)	Вес (кг)	Теплоотдача (Ватт) * Δt 70K
RS TWIN 1200	500	572	480	87-95	1200	15	1206
RS TWIN 1600	500	572	640	87-95	1600	22	1608
RS TWIN 2000	500	572	800	87-95	2000	28	2010

\* Теплоотдача в Ваттах рассчитана согласно требованиям системы сертификации ГОСТ Р.

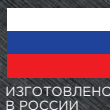


# ALICE ROUND BIMETALLICO

BIMETAL



**15** ЛЕТ  
ГАРАНТИИ



- Максимальное рабочее давление 3500 кПа (35 Бар).
- Серийный белый цвет RAL 9010 Sira.

- Радиаторы поставляются в сборке от 4 до 14 секций.

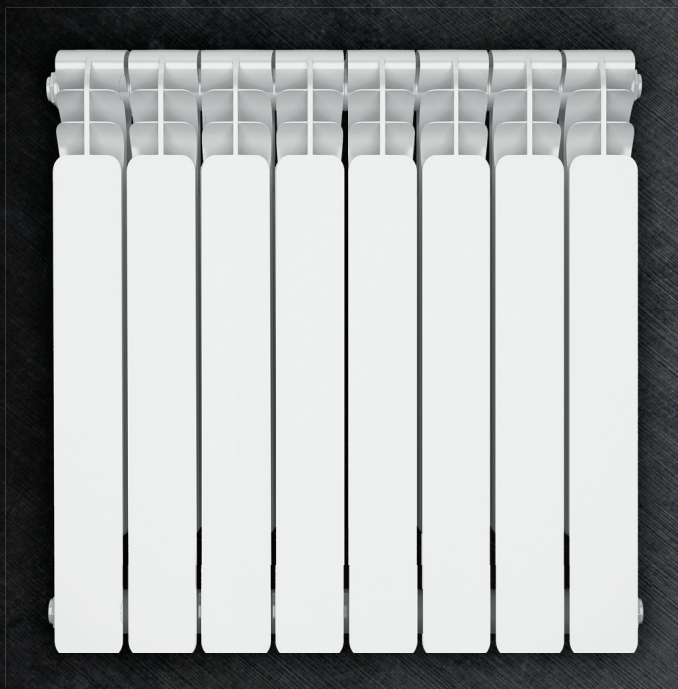
## ТЕХНИЧЕСКИЕ ХАРАКТЕРИСТИКИ



Модель радиатора	Межсекое расстояние (мм)	Высота (мм)	Глубина (мм)	Теплоотдача (Ватт) * $\Delta t$ 70K
ALICE ROUND BM	350	415	88-100	135
ALICE ROUND BM	500	565	88-100	185

\* Теплоотдача в Ваттах рассчитана согласно требованиям системы сертификации ГОСТ Р.

# ALICE BIMETALLICO



**15** ЛЕТ  
ГАРАНТИИ



ИЗГОТОВЛЕНО  
В РОССИИ

- Максимальное рабочее давление 3500 кПа (35 Бар).
- Серийный белый цвет RAL 9010 Sira.
- Радиаторы поставляются в сборке от 4 до 14 секций.

## ТЕХНИЧЕСКИЕ ХАРАКТЕРИСТИКИ



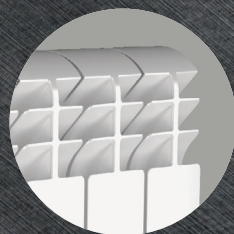
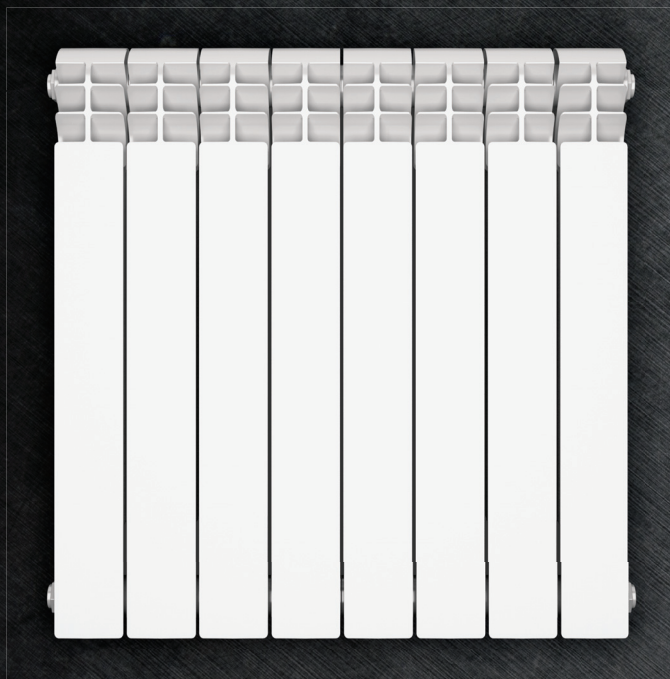
Модель радиатора	Межосевое расстояние (мм)	Высота (мм)	Глубина (мм)	Теплоотдача (Ватт) * $\Delta t$ 70K
ALICE BM	500	566	95	175

\* Теплоотдача в Ваттах рассчитана согласно требованиям системы сертификации ГОСТ Р.



# CONCURRENT

BIMETAL



**15** ЛЕТ  
ГАРАНТИИ



- Максимальное рабочее давление 3500 кПа (35 Бар).
- Серийный белый цвет RAL 9010 Sira.
- Радиаторы поставляются в сборке от 4 до 14 секций.

## ТЕХНИЧЕСКИЕ ХАРАКТЕРИСТИКИ

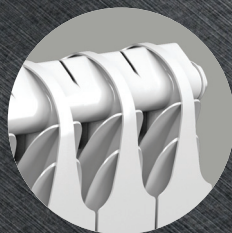
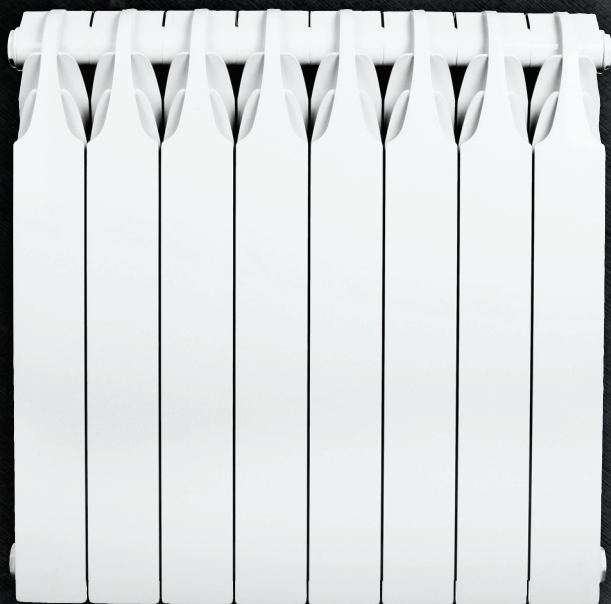


Модель радиатора	Межсекое расстояние (мм)	Высота (мм)	Глубина (мм)	Теплоотдача (Ватт) * Δt 70K
CONCURRENT	350	415	85	149
CONCURRENT	500	565	85	187

\* Теплоотдача в Ваттах рассчитана согласно требованиям системы сертификации ГОСТ Р.

# GLADIATOR

BIMETAL



**15** ЛЕТ  
ГАРАНТИИ



ИЗГОТОВЛЕНО  
В КИТАЕ

- Максимальное рабочее давление 3500 кПа (35 Бар).
- Серийный белый цвет RAL 9010 Sira.
- Радиаторы поставляются в сборке от 4 до 14 секций.

## ТЕХНИЧЕСКИЕ ХАРАКТЕРИСТИКИ



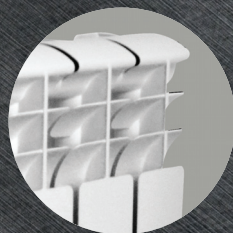
Модель радиатора	Межсекое расстояние (мм)	Высота (мм)	Глубина (мм)	Теплоотдача (Ватт) * $\Delta t$ 70K
GLADIATOR	200	273	80	92
GLADIATOR	350	423	80	132
GLADIATOR	500	573	80	171

\* Теплоотдача в Ваттах рассчитана согласно требованиям системы сертификации ГОСТ Р.



# ALFA BIMETAL

BIMETAL



**15** ЛЕТ  
ГАРАНТИИ



ИЗГОТОВЛЕНО  
В КИТАЕ

- Максимальное рабочее давление 3500 кПа (35 Бар).
- Серийный белый цвет RAL 9010 Sira.

- Радиаторы поставляются в сборке от 4 до 14 секций.

## ТЕХНИЧЕСКИЕ ХАРАКТЕРИСТИКИ



Модель радиатора	Межсекое расстояние (мм)	Высота (мм)	Глубина (мм)	Теплоотдача (Ватт) * $\Delta t$ 70K
ALFA BIMETAL	500	565	80	159

\* Теплоотдача в Ваттах рассчитана согласно требованиям системы сертификации ГОСТ Р.

# DIE CAST®



## Линия Die Cast®

Для линии Die Cast® применяются самые современные технологии литья алюминия под давлением для производства радиаторов с высочайшими эксплуатационными характеристиками.

Продукты линии Die Cast® могут использоваться в традиционных и низкотемпературных системах отопления, работающих от конденсационных котлов, тепловых насосов и т.д., а также от возобновляемых источников энергии (фотогальванические панели, геотермические системы).

Кроме того, небольшой объем воды позволяет системе отопления **быстро** реагировать на минимальные желаемые изменения температуры.

Гармоничные и инновационные, секционные радиаторы линии Die Cast® Sira® были созданы, чтобы объединить **красоту, экономию, эффективность и высокий комфорт**.

Их дизайн со слегка изогнутой формой и **отсутствием острых углов** делает радиаторы подходящими для использования в любых жилых, административных и общественных зданиях.

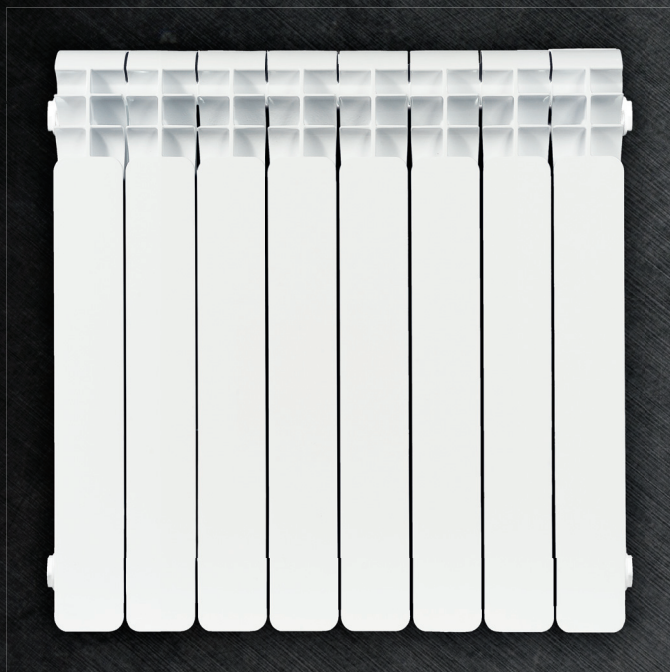
Законченность и тщательное внимание к каждой детали делают радиаторы линии Die Cast® Sira® **радиаторами премиум класса**.

Радиаторы линии Die Cast® Sira® имеют все характерные особенности продуктов компании Sira®, которая предоставляет на них исключительную гарантию 15 лет.

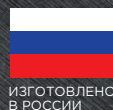
В состав линии **Die Cast®** компании Sira® входят радиаторы: **EMILIA, SANTA, ADRIA, ALICE, ALICE PRINCESS, ALICE ROYAL, PRIMAVERA, DIAMANTE, ALFA**.

# EMILIA

DIE CAST



**15** ЛЕТ  
ГАРАНТИИ



- Максимальное рабочее давление 1600 кПа (16 Бар).
- Серийный белый цвет RAL 9010 Sira.
- Радиаторы поставляются в сборке от 4 до 14 секций.

## ТЕХНИЧЕСКИЕ ХАРАКТЕРИСТИКИ



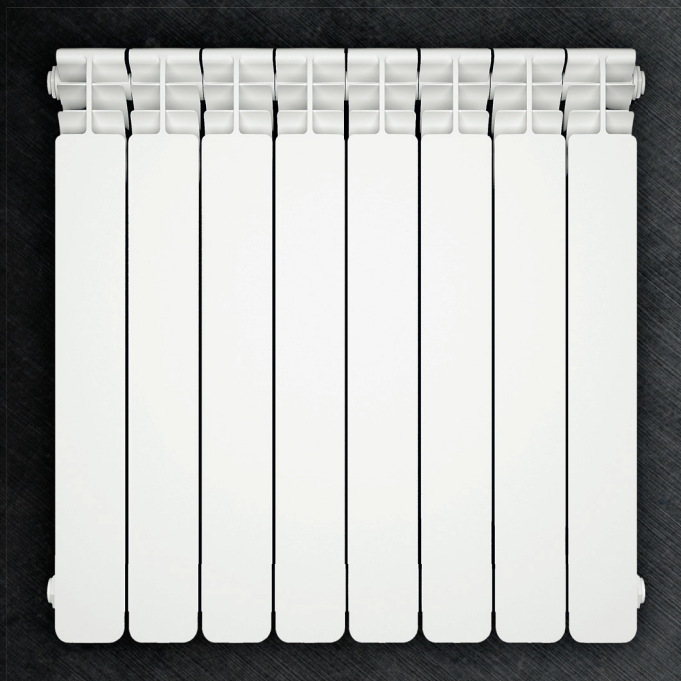
Модель радиатора	Межсекое расстояние (мм)	Высота (мм)	Глубина (мм)	Теплоотдача (Ватт) * $\Delta t$ 70K
EMILIA	350	430	95	143
EMILIA	500	580	95	192

\* Теплоотдача в Ваттах рассчитана согласно требованиям системы сертификации ГОСТ Р.

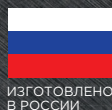


# ADRIA

DIE CAST



**15** ЛЕТ  
ГАРАНТИИ



- Максимальное рабочее давление 1600 кПа (16 Бар).
- Серийный белый цвет RAL 9010 Sira.

- Радиаторы поставляются в сборке от 4 до 14 секций.

## ТЕХНИЧЕСКИЕ ХАРАКТЕРИСТИКИ



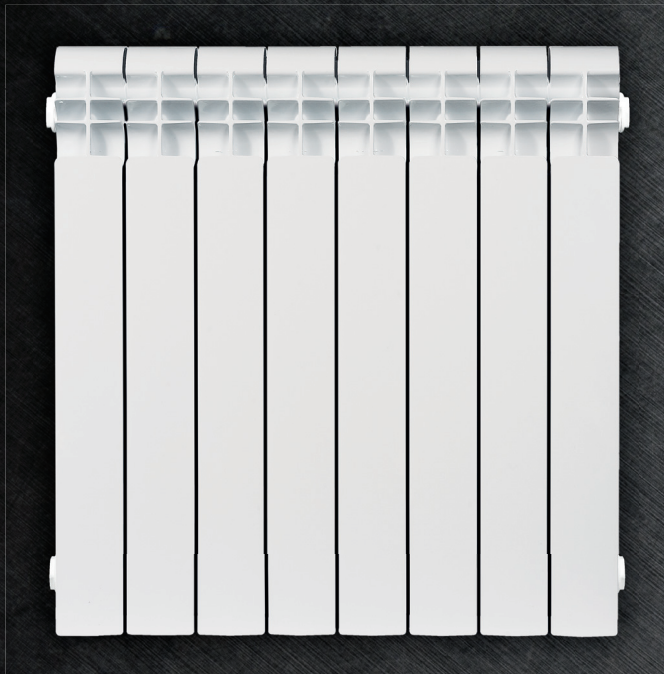
Модель радиатора	Межсекое расстояние (мм)	Высота (мм)	Глубина (мм)	Теплоотдача (Ватт) * $\Delta t$ 70K
ADRIA	350	430	95	142
ADRIA	500	580	95	191

\* Теплоотдача в Ваттах рассчитана согласно требованиям системы сертификации ГОСТ Р.

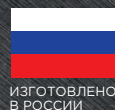


# SANTA

DIE CAST



**15** ЛЕТ  
ГАРАНТИИ



- Максимальное рабочее давление 1600 кПа (16 Бар).
- Серийный белый цвет RAL 9010 Sira.

- Радиаторы поставляются в сборке от 4 до 14 секций.

## ТЕХНИЧЕСКИЕ ХАРАКТЕРИСТИКИ

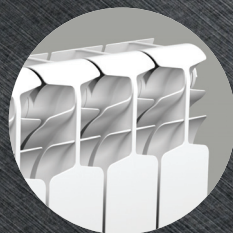
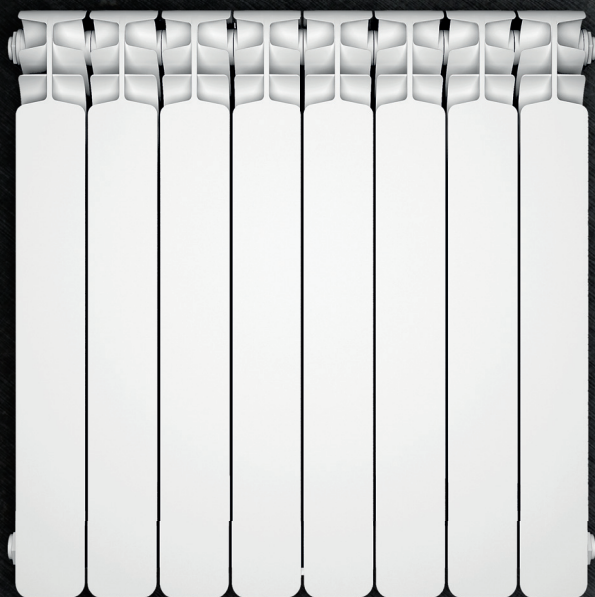


Модель радиатора	Межосевое расстояние (мм)	Высота (мм)	Глубина (мм)	Теплоотдача (Ватт) * $\Delta t$ 70K
SANTA	500	566	80	180

\* Теплоотдача в Ваттах рассчитана согласно требованиям системы сертификации ГОСТ Р.

# ALICE

DIE CAST



**15** ЛЕТ  
ГАРАНТИИ



ИЗГОТОВЛЕНО  
В РОССИИ

- Максимальное рабочее давление 1600 кПа (16 Бар).
- Серийный белый цвет RAL 9010 Sira.

- Радиаторы поставляются в сборке от 4 до 14 секций.

## ТЕХНИЧЕСКИЕ ХАРАКТЕРИСТИКИ



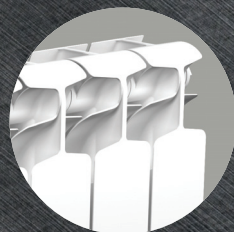
Модель радиатора	Межсекое расстояние (мм)	Высота (мм)	Глубина (мм)	Теплоотдача (Ватт) * $\Delta t$ 70K
ALICE	350	430	95	140
ALICE	500	580	95	190

\* Теплоотдача в Ваттах рассчитана согласно требованиям системы сертификации ГОСТ Р.



# ALICE PRINCESS

DIE CAST



**15** ЛЕТ  
ГАРАНТИИ

ИЗГОТОВЛЕНО  
В ИТАЛИИ

- Максимальное рабочее давление 1600 кПа (16 Бар).
- Радиаторы поставляются в сборке от 4 до 14 секций.
- Серийный белый цвет RAL 9010 Sira.

## ТЕХНИЧЕСКИЕ ХАРАКТЕРИСТИКИ



Модель радиатора	Межсекое расстояние (мм)	Высота (мм)	Глубина (мм)	Теплоотдача (Ватт) * $\Delta t$ 70K
ALICE PRINCESS	350	430	95	149
ALICE PRINCESS	500	580	95	189
ALICE PRINCESS	600	680	95	217
ALICE PRINCESS	700	780	95	245
ALICE PRINCESS	800	880	95	270

\* Теплоотдача в Ваттах рассчитана согласно требованиям системы сертификации ГОСТ Р.

# ALICE ROYAL

DIE CAST



**15** ЛЕТ  
ГАРАНТИИ



ИЗГОТОВЛЕНО  
В ИТАЛИИ

- Максимальное рабочее давление 1600 кПа (16 Бар).
- Радиаторы поставляются в сборке от 4 до 14 секций.
- Серийный белый цвет RAL 9010 Sira.

## ТЕХНИЧЕСКИЕ ХАРАКТЕРИСТИКИ



Модель радиатора	Межсекое расстояние (мм)	Высота (мм)	Глубина (мм)	Теплоотдача (Ватт) * $\Delta t$ 70K
ALICE ROYAL	350	430	95	150
ALICE ROYAL	500	580	95	190
ALICE ROYAL	600	680	95	219
ALICE ROYAL	700	780	95	247
ALICE ROYAL	800	880	95	273

\* Теплоотдача в Ваттах рассчитана согласно требованиям системы сертификации ГОСТ Р.



# PRIMAVERA



DIE CAST



**15** ЛЕТ  
ГАРАНТИИ



- Максимальное рабочее давление 1600 кПа (16 Бар).
- Серийный белый цвет RAL 9010 Sira.

- Радиаторы поставляются в сборке от 4 до 14 секций.

## ТЕХНИЧЕСКИЕ ХАРАКТЕРИСТИКИ

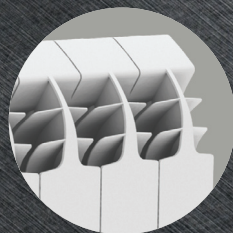
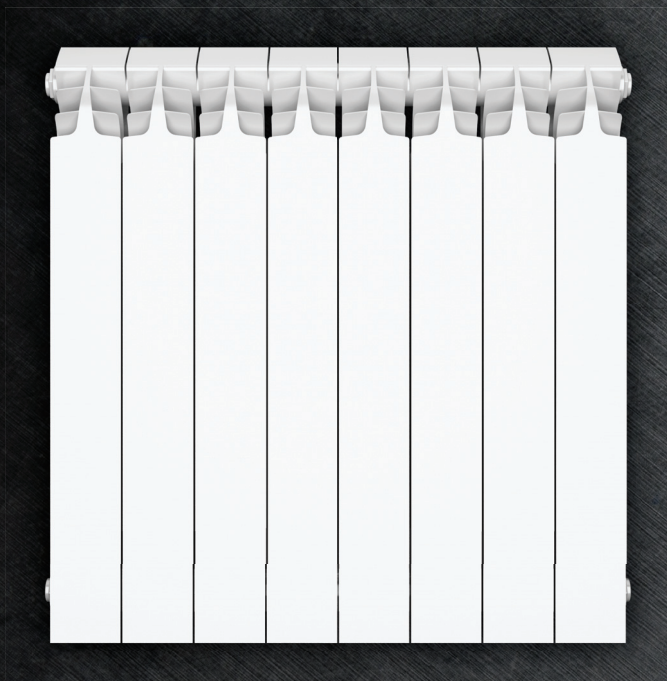


Модель радиатора	Межсекое расстояние (мм)	Высота (мм)	Глубина (мм)	Теплоотдача (Ватт) * $\Delta t$ 70K
PRIMAVERA	500	580	95	178
PRIMAVERA	600	680	95	213

\* Теплоотдача в Ваттах рассчитана согласно требованиям системы сертификации ГОСТ Р.

# DIAMANTE

DIE CAST



**15** ЛЕТ  
ГАРАНТИИ



ИЗГОТОВЛЕНО  
В КИТАЕ

- Максимальное рабочее давление 1600 кПа (16 Бар).
- Серийный белый цвет RAL 9010 Sira.
- Радиаторы поставляются в сборке от 4 до 14 секций.

## ТЕХНИЧЕСКИЕ ХАРАКТЕРИСТИКИ



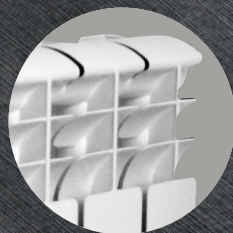
Модель радиатора	Межсекое расстояние (мм)	Высота (мм)	Глубина (мм)	Теплоотдача (Ватт) * $\Delta t$ 70K
DIAMANTE	300	385	97	138
DIAMANTE	500	585	97	185

\* Теплоотдача в Ваттах рассчитана согласно требованиям системы сертификации ГОСТ Р.



# ALFA

DIE CAST



**15** ЛЕТ  
ГАРАНТИИ



ИЗГОТОВЛЕНО  
В КИТАЕ

- Максимальное рабочее давление 1600 кПа (16 Бар).
- Серийный белый цвет RAL 9010 Sira.
- Радиаторы поставляются в сборке от 4 до 14 секций.

## ТЕХНИЧЕСКИЕ ХАРАКТЕРИСТИКИ



Модель радиатора	Межсекое расстояние (мм)	Высота (мм)	Глубина (мм)	Теплоотдача (Ватт) * $\Delta t$ 70K
ALFA	500	565	80	166

\* Теплоотдача в Ваттах рассчитана согласно требованиям системы сертификации ГОСТ Р.



## Линия Aluminium®

Aluminium® – это линия **экструзионных алюминиевых радиаторов Sira®**, которую отличает многогранность, высокие эксплуатационные характеристики и низкий расход энергии.

Благодаря своей технологии производства, радиаторы Aluminium® Sira® являются единственными, которые **могут достигать высоты 2 метров**, что отвечает самым актуальным запросам рынка.

**Многогранные, экономичные и гармоничные по форме** – эти радиаторы состоят из сборных элементов и являются настоящим сокровищем дизайна и технологии.

Гарантия 15 лет делает радиаторы линии Aluminium® Sira® уникальными и недостижимыми для конкурентов.

Радиаторы Aluminium® Sira® подходят для использования в современных низкотемпературных системах отопления, работающих от конденсационных котлов, тепловых насосов, а также от возобновляемых источников энергии (фотогальванические панели, геотермические системы).

Кроме того, небольшой объем воды позволяет системе отопления быстро реагировать на минимальные желаемые изменения температуры, что дает возможность **снизить расход энергии**.



# RUBINO

ALUMINIUM



**15** ЛЕТ  
ГАРАНТИИ



ИЗГОТОВЛЕНО  
В ИТАЛИИ

- Максимальное рабочее давление 2500 кПа (25 Бар).
- Серийный белый цвет RAL 9010 Sira.

- Радиаторы поставляются в сборке от 2 до 10 секций.

## ТЕХНИЧЕСКИЕ ХАРАКТЕРИСТИКИ



Модель радиатора	Межосевое расстояние (мм)	Высота (мм)	Глубина (мм)	Теплоотдача (Ватт) * $\Delta t$ 70K
RUBINO	200	242	100	92
RUBINO	350	392	100	144
RUBINO	500	542	100	187
RUBINO	600	642	100	214
RUBINO	700	742	100	239
RUBINO	800	842	100	265
RUBINO	900	942	100	290
RUBINO	1000	1042	100	312
RUBINO	1200	1242	100	356
RUBINO	1400	1442	100	397
RUBINO	1600	1642	100	434
RUBINO	1800	1842	100	469
RUBINO	2000	2042	100	502

\* Теплоотдача в Ваттах рассчитана согласно требованиям системы сертификации ГОСТ Р.

# ELECTRON®



## Линия Electron®

Electron® – это новая линия **электрических радиаторов Sira®**, высокоэффективных продуктов, выполненных по инновационной технологии.

Onice® – это первый продукт новой гаммы: революционный и запатентованный электрический радиатор для отопления жилых помещений со **сниженным потреблением энергии** и высоким уровнем комфорта.

Основная инновация состоит в **отсутствии жидкости** внутри радиатора. Технический принцип производства Onice® предусматривает установку специальных нагревательных элементов из бронированной стали по одному на каждую алюминиевую секцию радиатора, что позволяет получить **оптимальную теплопроводность** и более точное регулирование подачи тепла, что дает возможность:

- **Изначально аннулировать риск протекания**, по причине отсутствия жидкости внутри радиатора.
- **Равномерно распределить тепло** по всей площади радиатора отопления, что исключает риск получения ожога при контакте с его поверхностью.
- **Получить эксклюзивную запатентованную и мгновенную систему монтажа и установки** на стену.

Зapatентованная во всем мире, эксклюзивная технология новой линии **Electron®** положила начало новой широкой гамме высокоэффективной продукции инновационного дизайна.



# ONICE

## ELECTRON

**sira**  
RADIATORI



**15** ЛЕТ  
ГАРАНТИИ

  
ИЗГОТОВЛЕНО  
В ИТАЛИИ

- Гарантия 20 лет на алюминиевую часть и 2 года на электронную часть.
- Серийный белый цвет RAL 9010 Sira.

### ТЕХНИЧЕСКИЕ ХАРАКТЕРИСТИКИ



Модель радиатора	Мощность (Вт)	Высота (мм)	Ширина (мм)	Глубина (мм)	Вес (кг)
ONICE 1000	1000	575	535	95	12
ONICE 1600	1600	575	775	95	17
ONICE 2000	2000	575	935	95	21

\* Теплодача в Ваттах рассчитана согласно требованиям системы сертификации ГОСТ Р.



## Упаковка

Sira® придает большое значение качеству и внешнему виду упаковки продукта.

В связи с этим, Sira® постоянно инвестирует время и ресурсы для разработки и реализации упаковки богатого графического и эмоционального содержания, посвященной отдельным продуктам и отдельным рынкам.

В 2017 году на российской производственной площадке SIRA RUS был усовершенствован дизайн упаковки. Он стал более привлекательным, современным, узнаваемым и информативным. Новый дизайн сочетает в себе необходимые элементы для удобства хранения и отгрузки товара, а также дает возможность монтировать радиатор без нарушения упаковки, что позволяет сохранить его внешний вид при ведении ремонтных работ.

**Продуманная упаковка из высококачественного сырья позволяет полностью предохранить радиаторы Sira® от повреждений и гарантировать их целостность к моменту монтажа.**





## Комплектующие

Sira® поставляет также **полную**, постоянно пополняющуюся **гамму комплектующих**, которая является результатом специальных разработок.

Наборы комплектующих упакованы в практичную и прочную прозрачную упаковку.

Благодаря особой форме и материалам, из которых они изготовлены, они идеально подходят к характеристикам не только радиаторов Sira®.

В гамму наборов комплектующих входит:

- Набор RS
- Универсальный набор

RS 1/2" • RS 3/4"

**sira**  
RADIATORI

НАБОРЫ КОМПЛЕКТУЮЩИХ RS



FIR 1/2" • FIR 3/4"

**FIR**

НАБОРЫ КОМПЛЕКТУЮЩИХ FIR









Sira Industrie S.p.A.  
Via Bellini 11 | 40067 Rastignano  
Bologna | Italia  
Tel. +39 051 626 8411  
Fax. +39 051 743 866

Производственная площадка  
SIRA RUS  
Россия, 614031, г. Пермь  
ул. Докучаева, д.33 «В»

[info@siragroup.ru](mailto:info@siragroup.ru)  
[www.siragroup.ru](http://www.siragroup.ru)